

# ツカサ梱包用バンドシリーズ

PP·PET STRAPPING BAND

## ワールドバンド

自動梱包機用PPバンド  
手締め用PPバンド

## ヘビーバンド

## エステルバンド

## ツール各種



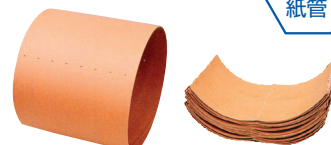
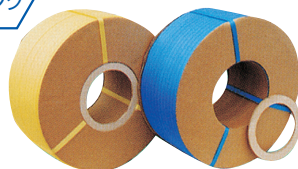


## 自動梱包機用PPバンド

## ワールドバンド

● PP STRAPPING BAND

「ワールドバンド」は当社の技術により、海外にて生産、管理された高品質の「梱包用PPバンド」です。



簡単に手で割れます。



## サークルコアタイプ

## 極薄紙管と補強リングを組み合わせた新世代梱包PPバンド

- ❖極めて強靱で、また扱い易い軽さと柔らかさも兼ねそなえています。
- ❖吸水性がなく濡れても強度に変化がなく安心です。
- ❖美しい荷姿で商品価値をいっそう高めます。
- ❖安定した品質で自動梱包機適性に優れています。

## 自動梱包機用PPバンド (サークルコア)

紙管内径：200φ

品番	幅 (mm)	引張強度		破断伸度 (%)	長さ (m) × 数量 (巻)	色	
		(N)	(kgf)				
K タイプ	K-12	12	1080以上	110以上	20以下	3000×2	ナチュラル (透明)・黄・青・白
	K-15.5	15.5	1370以上	140以上	20以下	2500×2	
	K-19	19	1670以上	170以上	20以下	2000×2	
YB タイプ	YB-12	12	980以上	100以上	20以下	3000×2	ナチュラル・黄・青・白・赤・緑・ベージュ・紫
	YB-15.5	15.5	1270以上	130以上	20以下	2500×2	
	YB-14	14	1180以上	120以上	20以下	2500×2	
LB タイプ	LB-12	12	980以上	100以上	20以下	3000×2	ナチュラル・黄・青・白・赤・緑
	LB-15.5	15.5	1180以上	120以上	20以下	2500×2	
SB タイプ	SB-12	12	980以上	100以上	20以下	3000×2	ナチュラル・黄・青・白
	SB-15	15	1180以上	120以上	20以下	2500×2	

Kタイプ…大型アーチの梱包機等、幅広く使用できる万能バンド

YBタイプ…今や日本の業界標準となった汎用梱包機用バンド

LB/SBタイプ…使用原料を抑えながらも機械適性を技術的に高めたハイグレードな品質でエコなライトバンド

## 自動梱包機用PPバンド (エクセル)

紙管内径：200φ

品番	幅 (mm)	引張強度		破断伸度 (%)	長さ (m) × 数量 (巻)	色	
		(N)	(kgf)				
HN タイプ	HN-12	12	980以上	100以上	20以下	4500×2	ナチュラル (透明)・黄・青
	HN-15.5	15.5	1180以上	120以上	20以下	3300×2	

HNをご使用の際は、梱包機の調整が必要となる場合がございます。



環境対応型自動梱包機用PPバンド

# リサイクルバンド・シートコア

## リサイクルバンド

リサイクル材を使用した、自動梱包機用のPPバンドです。  
梱包機適性も良く、十分な引張り強度があります。

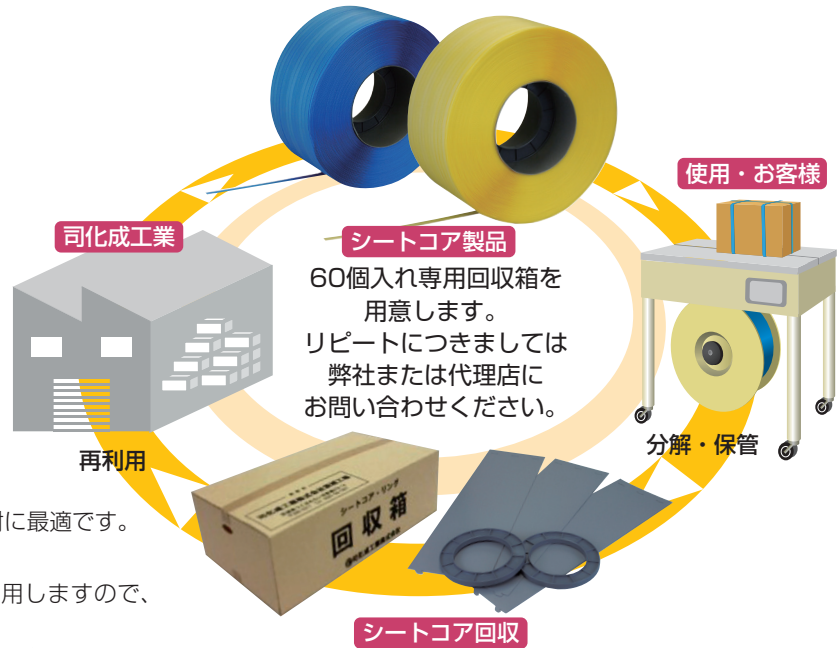
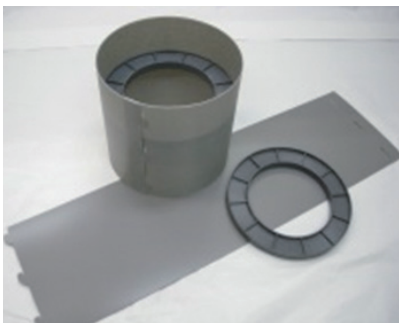


自動梱包機用リサイクルPPバンド (サークルコア)

紙管内径：200φ

品番	幅 (mm)	引張強度		破断伸度 (%)	長さ (m) × 数量 (巻)	色	
		(N)	(kgf)				
<b>RYB</b> タイプ	<b>RYB-12</b>	12	980以上	100以上	20以下	3000×2	黒
	<b>RYB-15.5</b>	15.5	1270以上	130以上	20以下	2500×2	

## シートコア



- ❖ 使用後に紙管などの廃棄物を出しません。
- ❖ ISO14001への対応やグリーン購入ご検討に最適です。
- ❖ ご使用中の梱包機に対応可能です。
- ❖ ご使用後のシートコアとリングは回収再使用しますので、環境負荷軽減に役立ちます。
- ❖ リサイクルと併用も可能ですので、ご相談ください。

自動梱包機用薄バンド

# ツカサエコテープ

● ECOLOGY&ECONOMY TAPE

エコロジー (地球に優しい) & エコノミー (経済的)



❖ 薄バンドの為、プラスチックゴミの減容化に貢献します。

自動梱包機用薄バンド

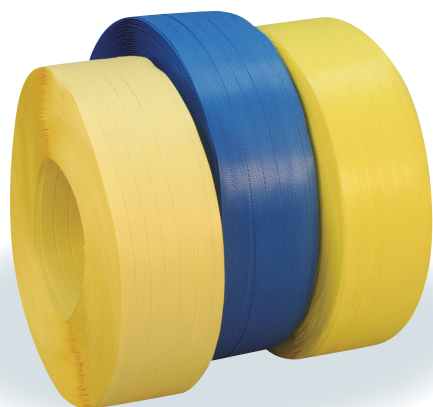
紙管内径：200φ

品番	幅 (mm)	引張強度		破断伸度 (%)	長さ (m) × 数量 (巻)	色
		(N)	(kgf)			
<b>ツカサエコテープ</b>	14	980以上	100以上	25以下	5000×1	ナチュラル (透明)・黄・青

手締め用PPバンド

# ワールドバンド

● PP STRAPPING BAND



金具シールやPPストッパーを使用して結束するタイプです。

- ❖金具シール用 …強度があり、引締めツールの使用に適しています。  
また、バイブレーション溶着機に使用可能です。
- ❖PPストッパー用…柔らかくて手に優しく、ストッパー使用時に緩みにくいです。

手締め用PPバンド（金具シール用/PPストッパー用）

品番	幅 (mm)	引張強度		破断伸度 (%)	長さ (m) × 数量 (巻)	色	
		(N)	(kgf)				
<b>M</b> タイプ	<b>M-15.5</b>	15.5	1270以上	130以上	20以下	1000×5	黄・青
	<b>M-19</b>	19	1470以上	150以上	20以下	1000×5	
<b>P</b> タイプ	<b>P-15.5</b>	15.5	980以上	100以上	20以下	1000×5	黄・青

簡易型PPバンド用ハンディ梱包機

# ザパック III ● ZAPACK III



電動バイブレーション溶着、手動ラチェット式引き締め

- ❖小型、軽量、高性能で操作が簡単なバンド結束機です。
- ❖100Vの電源があればどこでも使用可能で、包装物の大きさを選びません。

標準仕様

電圧	電力	重量	バンドサイズ	バンド厚	寸法
100V	180W	約2.5kg	12～16mm	0.55～0.65mm	250(L)×103(W)×140(H)mm

※PPストッパー用（Pタイプ）は使用できません。

重梱包用結束ツール

# バンドディスペンサー

● BAND DISPENSER

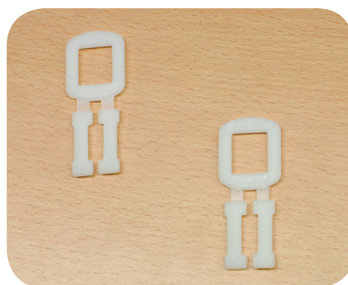
標準仕様

対応バンド	PP、PET
紙管サイズ	内径200・280mm
側面円盤径	490mm
機械寸法	W500×D470×H960mm
重量	19.3kg



# PPストッパー

● PP STOPER



PPストッパー標準仕様

幅	梱包単位
16mm	1,000個×10袋=10,000個/ケース



## 重梱包用バンド

## 重梱包用PPバンド

## ヘビーバンド

PPバンドに比べ、強度・保持力に優れます。

〔用途〕 パレット、建材、瓦、製紙、インゴット



品番	幅 (mm)	引張強度		破断伸度 (%)	長さ (m) ×数量 (巻)	色	
		(N)	(kgf)				
<b>H</b> タイプ	<b>H-1625</b>	16	2450以上	250以上	20以下	2000×2	グレー
	<b>H-1630</b>	16	2940以上	300以上	20以下	2000×2 1500×2	
	<b>H-1935</b>	19	3430以上	350以上	20以下	1800×1	
	<b>H-1940</b>	19	3920以上	400以上	20以下	1700×1	
	<b>H-1945</b>	19	4410以上	450以上	20以下	1500×1	
	<b>H-1950</b>	19	4900以上	500以上	20以下	1200×2	
<b>R</b> タイプ	<b>R-1630</b>	16	2940以上	300以上	20以下	250×10	グレー
	<b>R-1935</b>	19	3430以上	350以上	20以下	250×10	
	<b>R-1945</b>	19	4410以上	450以上	20以下	250×10	
	<b>R-1950</b>	19	4900以上	500以上	20以下	250×8	

Hタイプ…紙管巻きタイプ Rタイプ…レコード巻きタイプ  
Hタイプの紙管内径：200φ 但し、H-1630 1500m巻きは250φ、H-1940は280φ

## ブラックバンド

A,Mは紙管内径：200φ Sは紙管内径：406φ



縦割れに強いバンドです。  
熱溶着、バイブレーション溶着の  
両方に適合します。

〔用途〕 合紙、建材、製紙

品番	幅 (mm)	引張強度		破断伸度 (%)	長さ (m) ×数量 (巻)	色
		(N)	(kgf)			
<b>S-714</b>	11	1760以上	180以上	25以下	3200×1	黒
<b>S-716</b>	11	2160以上	220以上	25以下	2450×1	
<b>S-718</b>	11	2650以上	270以上	25以下	2150×1	
<b>M-612</b>	12	2160以上	220以上	25以下	2000×2	
<b>M-612E</b>	12	1960以上	200以上	25以下	2000×2	
<b>A-616E</b>	16	3430以上	350以上	15以下	1500×2	
<b>M-619</b>	19	3630以上	370以上	25以下	1200×2	
<b>M-619E</b>	19	2350以上	240以上	30以下	1200×2	
<b>M-819</b>	19	4410以上	450以上	25以下	1000×2	

Eはエンボス付き

## ハードバンド

紙管内径：280φ

反発の強い梱包物に適します。  
バンドが伸びにくいので、  
梱包後の緩みが少ないです。

〔用途〕 合紙、建材、製紙

品番	幅 (mm)	引張強度		破断伸度 (%)	長さ (m) ×数量 (巻)	色
		(N)	(kgf)			
<b>M-612HE</b>	12	2940以上	300以上	15以下	2000×1	黒
<b>M-616HE</b>	16	3920以上	400以上	15以下	1800×1	
<b>M-819HE</b>	19	5880以上	600以上	15以下	1200×1	

エンボス付き



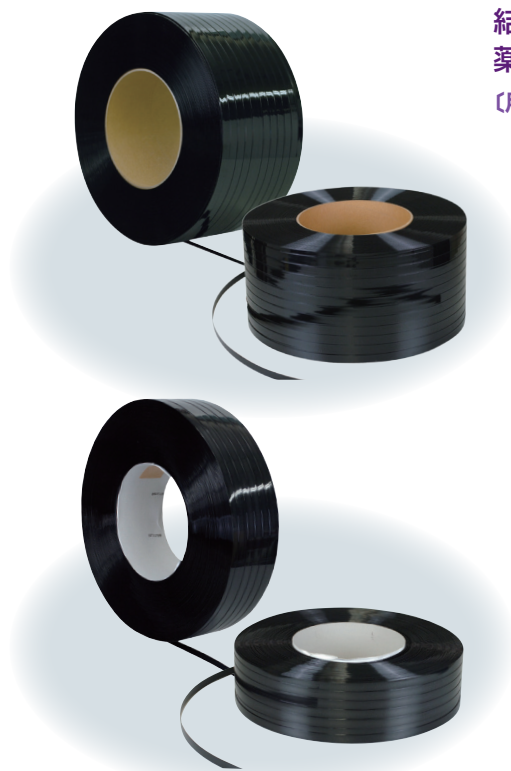
## 重梱包用バンド

## 重梱包用PETバンド

## エステルバンド

PET (ポリエステル) はPP (ポリプロピレン) に比べて紫外線に強く、屋外で使用するのに適します。結束後に荷物が緩みにくいです。薬品や水濡れにも強く、温度差による影響が少ないです。

【用途】 パレット、建材、サッシ、パルプ、輸出梱包



品番	幅 (mm)	厚み (mm)	引張強度		破断伸度 (%)	長さ (m) × 数量 (巻)	色
			(N)	(kgf)			
<b>E-164</b>	16	0.4	2840以上	290以上	15以下	2500×1	黒
<b>E-165</b>	16	0.5	3630以上	370以上	15以下	2000×1	
<b>E-194</b>	119	0.4	3430以上	350以上	15以下	2000×1	
<b>E-195</b>	19	0.5	4210以上	430以上	15以下	1800×1	
<b>E-196</b>	19	0.6	5100以上	520以上	15以下	1500×1	
<b>E-197E</b>	19	0.7	4700以上	480以上	15以下	1300×1	
<b>GB-165</b>	16	0.5	3140以上	320以上	15以下	2000×1	
<b>GB-195</b>	19	0.5	3720以上	380以上	15以下	1800×1	
<b>G-125</b>	12	0.5	2450以上	250以上	15以下	1500×2	
<b>G-164</b>	16	0.4	2450以上	250以上	15以下	1400×2	
<b>G-165</b>	16	0.5	3140以上	320以上	15以下	1100×2	
<b>G-166</b>	16	0.6	3720以上	380以上	15以下	900×2	
<b>G-194</b>	19	0.4	2940以上	300以上	15以下	1100×2	
<b>G-195</b>	19	0.5	3720以上	380以上	15以下	900×2	
<b>G-196</b>	19	0.6	4410以上	450以上	15以下	1000×1	

熱融着タイプ

メタルシールタイプ

※E-197Eは、エンボス付き ※GBは1mm紙管 ※Gの紙管はライナー紙

ヘビー・エステルバンド用  
ハンディー梱包機

ザパック  
ZP93/97

バイブレーション溶着機

本体重量：約3.5kg

バッテリー：約0.6kg



製品	ZP93	ZP97
対応バンド	ヘビーバンド・エステルバンド	
対応バンド幅	9 ~ 16mm	16mm or 19mm
対応バンド厚み	0.55 ~ 1.0mm	0.75 ~ 1.0mm

## 手動式結束機

引締機  
(ST型)

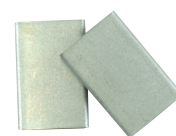
規格	
重量	2.5kg
全長	240mm

封緘機  
(ST型)

規格		
製品	16mm幅用	19mm幅用
重量	1.5kg	1.8kg
全長	485mm	520mm

## 金具シール

16mm幅用 19mm幅用



梱包単位  
5,000個/ケース

代理店



司化成工業株式会社

TSUKASA CHEMICAL INDUSTRY CO., LTD.

本社 東京都台東区秋葉原 1-1 秋葉原ビジネスセンター 3F

TEL : 03-3258-0761 FAX : 03-3258-0766

URL : <http://www.tksc.com/> mail : [tsukasa@tksc.com](mailto:tsukasa@tksc.com)

札幌支店 TEL : 011-707-1151 FAX : 011-707-1161

大阪支店 TEL : 06-6329-9833 FAX : 06-6329-9844

福岡支店 TEL : 092-643-9591 FAX : 092-643-9594

つくば工場 TEL : 0297-58-1821 FAX : 0297-58-1823